

FORMATION DE SECOURISME

SÉANCE 01

PLAN DE LA SÉANCE

- I. Définition du secourisme
- II. Le but du secourisme
- III. Les conditions d'intervention
- IV. Les signes d'une situation urgente
- V. Les étapes d'intervention
 - I. Vérifier
 - II. Appeler
 - III. secourir

DÉFINITION



secourisme

Le secourisme consiste à aider rapidement une personne en cas d'urgence médicale ou de danger de vie . Cela comprend des gestes simples comme la réanimation cardio-pulmonaire et le traitement des blessures

LE BUT DE SECOURISME

Sauver les vies

Prévenir les complications

Soulager la douleur

LES CONDITIONS D'INTERVENTION

La connaissance

- Il faut avoir les connaissances théoriques nécessaire pour intervenir

Le pouvoir

- Il faut assurer la vie du secouriste avant d'intervenir

LES SIGNES D'UNE SITUATION URGENTE



La victime elle-même va demander l'aide



On peut trouver la victime dans une position anormale



Il peut y avoir bcp de monde anormale autour de la victime

LES ÉTAPES D'INTERVENTION

- Avant d'intervenir il faut se souvenir de ces 3 mots :
 - Vérifier (check)
 - Appeler (call)
 - Les soins (care)
- Avant d'intervenir pour offrir de l'aide , il est essentiel de se rappeler de ces 3 mots , qui constituent la première étape .
- Nous devons éviter de fouiller les endroits sensibles s'il n'y a pas de nécessité à cela . Nous devons préserver la dignité de la victime
- La victime a le droit de connaître notre identité et il faut avoir son autorisation pour intervenir

LES ÉTAPES D'INTERVENTION

I-verifier (check) :



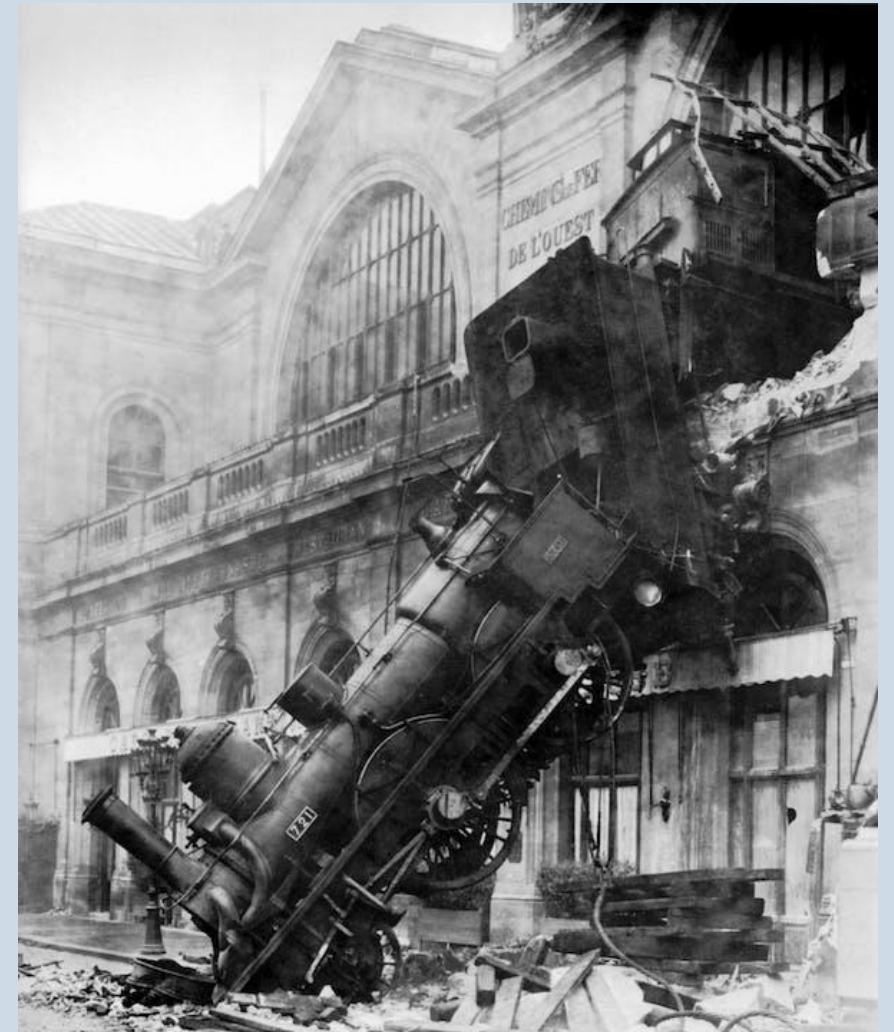
LES ÉTAPES D'INTERVENTION

I-verifier (check) :

A-le lieu : c'est le numéro 01 même avant de vérifier la victime .

En vérifiant le lieu de l'accident on peut assurer notre sécurité qui est prioritaire , on peut ainsi éviter des danger dans l'environnement qu'on pourrait pas éviter si on n'avait pas vérifié le lieu .

Parfois , nous sommes même la seule personne à avoir vécu l'accident ce qui rend notre sécurité d'autant plus importante .



LES ÉTAPES D'INTERVENTION

I-verifier (check) :

- Pour faciliter la vérification du lieu de l'accident , il est utile de se souvenir du mot « SETUP » en anglais , ou chaque lettre a une signification
- La lettre S , qui signifie **STOP** (arrêt) : avant d'intervenir il est essentiel de s'arrêter et d'effectuer une évaluation de l'accident à distance pour mieux examiner les détails .
- La lettre E , qui signifie **ENVIRONNEMENT** (environnement) : tout ce qui se trouve autour de l'accident doit être pris en considération , que ce soit un arbre , une voiture , ou même un poteau électrique

LES ÉTAPES D'INTERVENTION

I-verifier (check) :

-La lettre T, qui signifie **TRAFFIC** (circulation) : nous rappelle l'importance de faire attention à la circulation des voitures lorsque nous offrons de l'aide sur les lieux d'un accident. Beaucoup de gens ont été victimes d'accidents en voulant aider.



Il est essentiel de garer la voiture à au moins 150 mètres de l'accident, d'allumer les feux de détresse, de verrouiller la voiture et de cacher les objets importants à l'intérieur .

LES ÉTAPES D'INTERVENTION

I-verifier (check) :

- La lettre U , qui signifie **UNKOWN HAZARD** (danger inconnu) : il s'agit des objets qu'on ne voit pas comme le gaz , par exemple, qui est très dangereux , et peut causer des dégâts , parfois on ne peut pas le sentir , paracerque notre cerveau est programé pour ignorer les choses persistantes . Il est donc essentiel de toujours rester vigilant .



LES ÉTAPES D'INTERVENTION

I-verifier (check) :

- La lettre P , qui signifie **PROTECTION** :rappelle qu'il est essentiel de se protéger lorsque l'on apporte de l'aide. En effet, toute personne qui vient en aide à une victime court le risque d'être exposée à des agents pathogènes. Il existe de nombreuses maladies, telles que le virus VIH, qui peuvent être découvertes tardivement, et la victime peut les transmettre au secouriste par le biais du sang. Il est donc impératif de se protéger en portant des gants, disponibles dans toutes les pharmacies, ou en utilisant des sachets de protection, sans aucun doute.

LES ÉTAPES D'INTERVENTION

2-appeler (call) :

Dans plusieurs situations on ne peut pas agir tout seul , et on a besoin d'une autre personne que ce soit médecin , secouriste ou même une personne de l'entourage .

Et il faut appeler aussi les secours

LES ÉTAPES D'INTERVENTION

3-secourir (care) :

Dans cette étape, il est effectivement essentiel de fournir les soins nécessaires à la victime en fonction de la gravité de sa situation et des ressources disponibles. Il s'agit d'une approche pragmatique pour garantir que la victime reçoive les meilleurs soins possibles en fonction des circonstances

